

Marc Chagall

The Third Dimension

2017. 9.16 sat — 12.3 sun



平面と
立体の
境界

絵画・彫刻・陶器

— 170点

東京ステーションギャラリー
TOKYO STATION GALLERY

開館時間 | 10:00-18:00 (金曜日は20:00まで 入館は閉館の30分前まで)

休館日 | 月曜日 (9/18、10/9は開館)、9/19[火]、10/10[火]

入館料 | 一般1,300 (1,100)円 / 高校・大学生1,100 (900)円 / 中学生以下無料

* ()内は前売料金 [7/1~9/15販売] * 20名以上の団体は、一般800円、高校・大学生600円 * 障がい者手帳等持参の方は100円引き (介添者1名は無料)

主催 | 東京ステーションギャラリー [公益財団法人東日本鉄道文化財団] / 東京新聞 | 特別協力 | メレット・メイヤー / 国立マルク・シャガール美術館

後援 | 在日フランス大使館 / アンスティチュ・フランセ日本 | 協力 | 日本航空 | 企画協力 | 株式会社キュレイターズ

本展は、国立マルク・シャガール美術館が開催した展覧会「シャガール彫刻展」(2017年5月27日-8月28日)に企画協力しています。

三次元の世界

シャガールが彫刻を作っていた!

The Third Dimension

色彩画家として知られるマルク・シャガール(1887-1985)は、晩年に数多くの彫刻を制作していましたが、本格的に紹介される機会は、これまでほとんどありませんでした。シャガールの彫刻は、彼自身の絵画作品と密接な関連を持ち、たくさんのモチーフが重なりあって表されるなど、単純化や抽象化が進められた20世紀の彫刻とは一線を

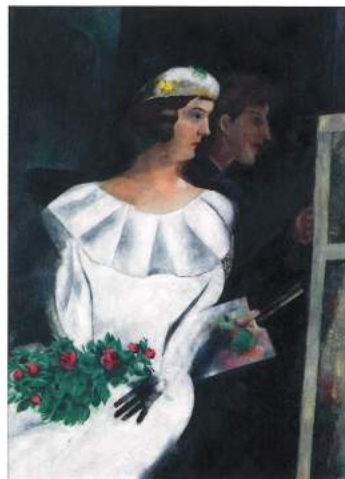
画すものです。その多くは石彫で、力強く素朴な表現は、味わい深く魅力に満ちています。



《青い口バ》(背面/正面) 1954年 個人蔵
©ADAGP, Paris & JASPAR, Tokyo, 2017, Chagall ©E2706

絵画70点、彫刻50点、陶芸10点など全170点。

本展は、日本初公開作品を多数含む彫刻50点に加え、同じ主題を描いた油彩、水彩、版画や、立体作品に取り組みきっかけとなった陶芸作品とその下絵など、170点の作品によって構成されます。同じ主題を表現するとき、絵画と彫刻ではどのような違いがあるのか、またそれぞれの素材で空間や奥行きがどう扱われているのか、絵画と彫刻・陶芸が呼応しあうような展示によって、シャガール芸術における平面と立体の境界に迫ります。



《二重肖像》1924年 名古屋美術館蔵
©ADAGP, Paris & JASPAR, Tokyo, 2017, Chagall ©E2706



《たそがれ》1938-43年 個人蔵
©ADAGP, Paris & JASPAR, Tokyo, 2017, Chagall ©E2706



《ヤコブの梯子》1973年 個人蔵
©ADAGP, Paris & JASPAR, Tokyo, 2017, Chagall ©E2706



《地上の楽園》1969年 個人蔵
©ADAGP, Paris & JASPAR, Tokyo, 2017, Chagall ©E2706



《紫色の探婦》1967年 個人蔵
©ADAGP, Paris & JASPAR, Tokyo, 2017, Chagall ©E2706

Marc Chagall

関連イベント

- 朝の鑑賞会 [館長による開館前のギャラリートーク]
9/27 [水]、10/14 [土]、11/10 [金] 9:30-(約30分)
参加無料(要別途入館料)/定員:25名
事前申込制。9/16以降の開館時間中に当館まで電話(03-3212-2485)でお申し込みください。定員になり次第受付は終了いたします。
- レング・タッチ&トーク [煉瓦が特徴的な当館のたてもの解説]
10/27 [金]、11/16 [木]、11/29 [水] 15:30-(約30分)
1階エントランス集合/参加無料(要別途入館料)/定員:15名
当日1階受付でお申し込みください。

【お知らせ】東京駅周辺美術館連携企画:周遊バス(予定)
10/27 [金]-10/29 [日]
当館と三菱一号館美術館、出光美術館、三井記念美術館の間を無料バスが回遊します。詳細は今後当館HPに掲載します。

【次回展】収蔵品とこれから 絵画のよすが(仮称)
12/16 [土]-2018/2/12 [月・祝]

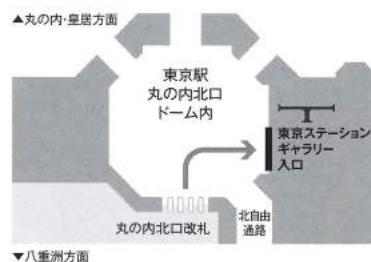
秋に楽しむ3展覧会 相互半券割引のご案内

- Bunkamura ザ・ミュージアム
「オットー・ネーベル展 シャガール、カンディンスキー、クレーの時代」
2017/10/7 [土]~12/17 [日]
 - パナソニック 汐留ミュージアム
「表現への情熱 カンディンスキー、ルオーと色の冒険者たち展」
2017/10/17 [火]~12/20 [水]
- いずれかのチケット(半券)のご提示で本展に100円引でご入館いただけます。また本展チケット(半券)のご提示でも上記展覧会に100円引でご入館いただけます。
*他の割引との併用不可 *すべての入場区分で割引 *1枚につき会期中各展覧会1回限り有効 *休館日等詳細は各展覧会HPをご覧ください。

【前売券】ローソンチケット(Lコード=35700)、イープラス、CNプレイガイド、セブンチケットにて、7/1-9/15販売。当館受付での販売は、7/1-8/27の開館日に限ります。

〒100-0005 東京都千代田区丸の内1-9-1
Tel. 03-3212-2485 <http://www.ejrcf.or.jp/gallery/>
交通:JR東京駅丸の内北口改札前

表面図版
絵画:《誕生日》1923年 AOKIホールディングス蔵
©ADAGP, Paris & JASPAR, Tokyo, 2017, Chagall ©E2706
彫刻:《ふたつの頭部と手》1964年 個人蔵
©ADAGP, Paris & JASPAR, Tokyo, 2017, Chagall ©E2706
Photo by Tokyo Tender Table
(会期中、展示替えがあります)



東京ステーションギャラリー
TOKYO STATION GALLERY