

東京駅開業百年記念〈スペシャル・オープン・ウィーク〉駅の美術館で楽しむ13日間

探検!発見!

東京駅

2014 11.18 TUE → 30 SUN

東京ステーションギャラリー
TOKYO STATION GALLERY



—— 切り線
- - - - 谷折り線
- - - - 山折り線

開館時間 | 10:00~18:00 入館料 | 一般・大学生200円、高校生以下無料

※全曜日は20:00まで開館、入館は閉館の30分前まで【期間中無休】 ※20名以上の団体は100円引き ※障がい者手帳等持参の方は100円引き、その介添者1名は無料
会場 | 東京ステーションギャラリー (〒100-0005東京都千代田区丸の内1-9-1) 交通 | JR東京駅 丸の内北口 改札前
お問い合わせ先 | Tel.03-3212-2485 (東京ステーションギャラリー) 主催 | 東京ステーションギャラリー (公益財団法人東日本鉄道文化財団)
企画協力 | 中村佳史 (HUMIコンサルティング) 協力 | 学校法人工学院大学 ※このチラシは、切り線、谷折り線、山折り線に沿って作ると駅舎が立体的になります。

TOKYO STATION
GALLERY



TOKYO STATION
100 YEARS



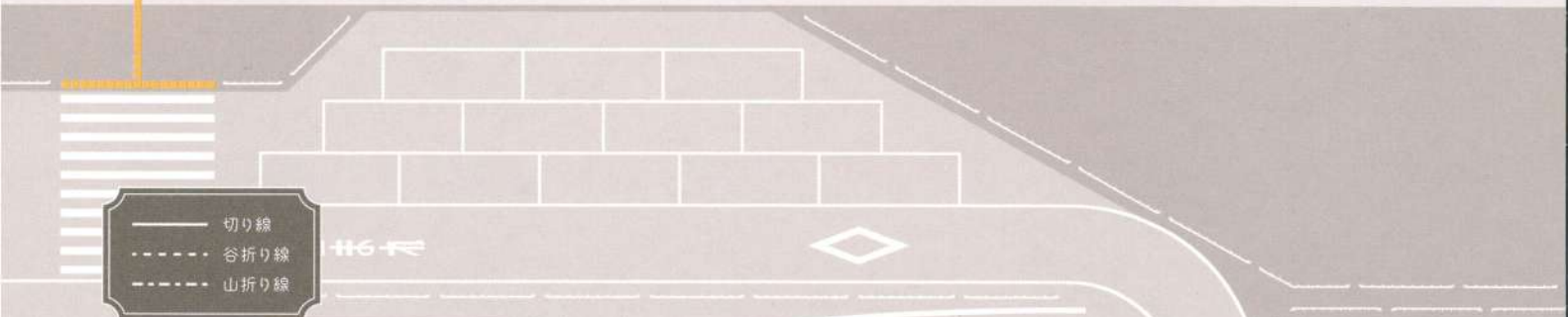
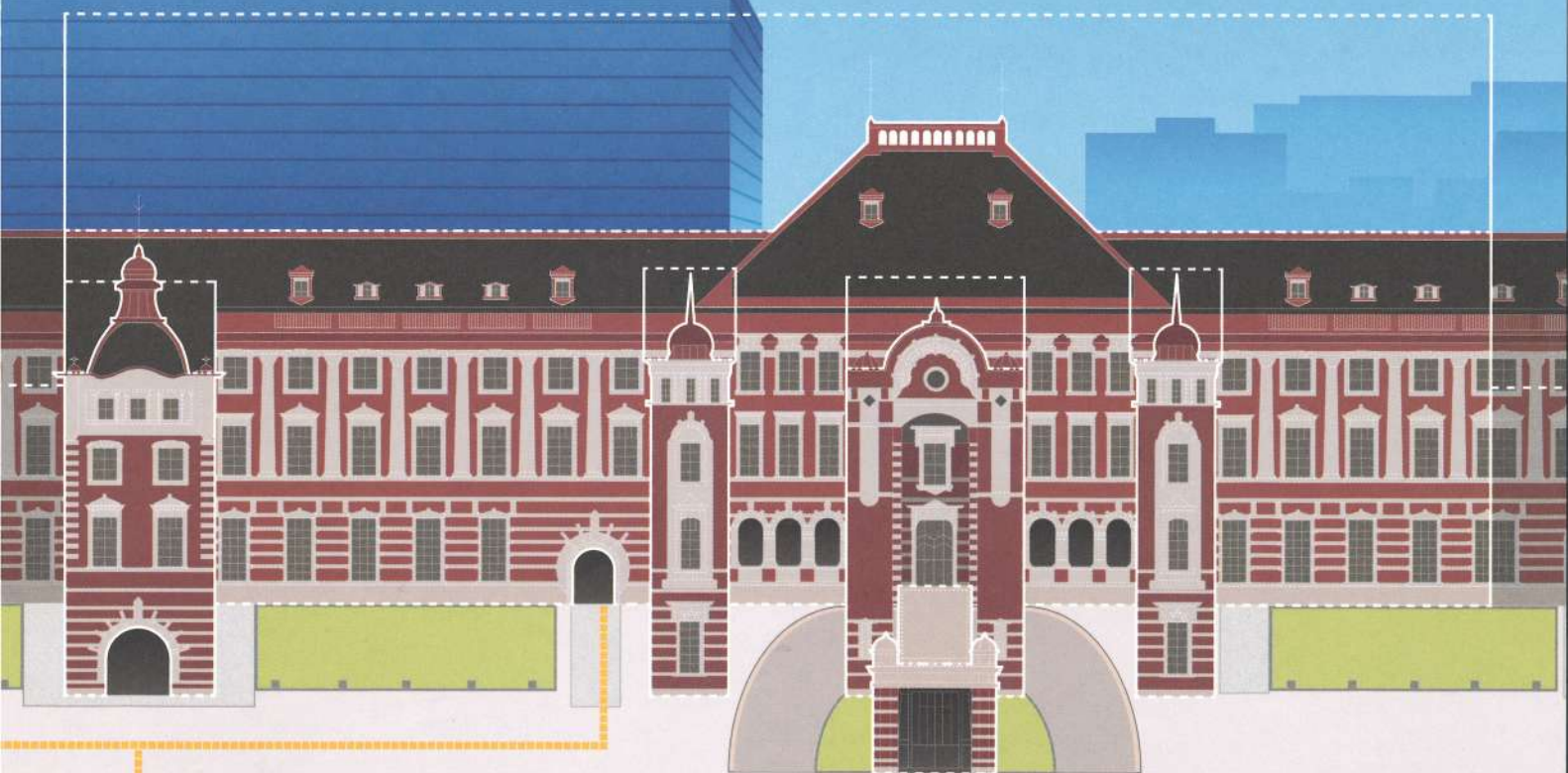
東京駅開業百年記念〈スペシャル・オープン・ウィーク〉駅の美術館で楽しむ13日間

探検!発見!

東京駅

2014 11.18 TUE → 30 SUN

東京ステーションギャラリー
TOKYO STATION GALLERY



開館時間 | 10:00~18:00 入館料 | 一般・大学生200円、高校生以下無料

※全曜日は20:00まで開館、入館は閉館の30分前まで【期間中無休】 ※20名以上の団体は100円引き ※障がい者手帳等持参の方は100円引き、その介添者1名は無料
会場 | 東京ステーションギャラリー (〒100-0005東京都千代田区丸の内1-9-1) 交通 | JR東京駅 丸の内北口 改札前
お問い合わせ先 | Tel.03-3212-2485 (東京ステーションギャラリー) 主催 | 東京ステーションギャラリー (公益財団法人東日本鉄道文化財団)
企画協力 | 中村佳史 (HUMIコンサルティング) 協力 | 学校法人工学院大学 ※このチラシは、切り線、谷折り線、山折り線に沿って作ると駅舎が立体的になります。

TOKYO STATION
GALLERY



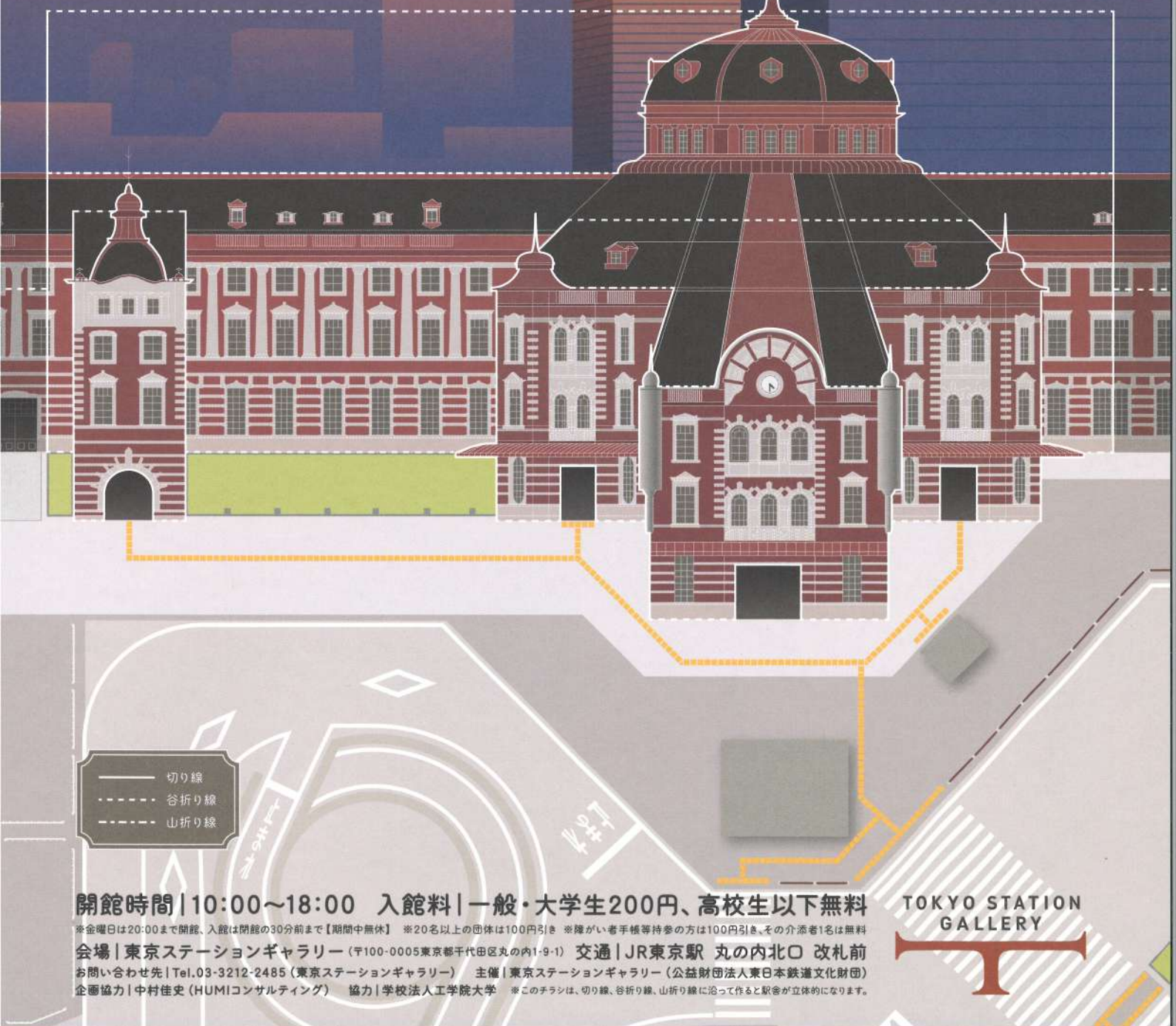
東京駅開業百年記念〈スペシャル・オープン・ウィーク〉駅の美術館で楽しむ13日間

探検!発見!

東京駅

2014 11.18 TUE → 30 SUN

東京ステーションギャラリー
TOKYO STATION GALLERY



—— 切り線
- - - - 谷折り線
· · · · 山折り線

開館時間 | 10:00~18:00 入館料 | 一般・大学生200円、高校生以下無料

※金曜日は20:00まで開館、入館は閉館の30分前まで【期間中無休】 ※20名以上の団体は100円引き ※障がい者手帳等持参の方は100円引き、その介添者1名は無料
会場 | 東京ステーションギャラリー (〒100-0005東京都千代田区丸の内1-9-1) 交通 | JR東京駅 丸の内北口 改札前
お問い合わせ先 | Tel.03-3212-2485 (東京ステーションギャラリー) 主催 | 東京ステーションギャラリー (公益財団法人東日本鉄道文化財団)
企画協力 | 中村佳史 (HUMIコンサルティング) 協力 | 学校法人工学院大学 ※このチラシは、切り線、谷折り線、山折り線に沿って作ると駅舎が立体的になります。

TOKYO STATION
GALLERY

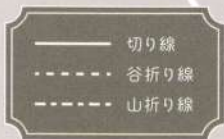
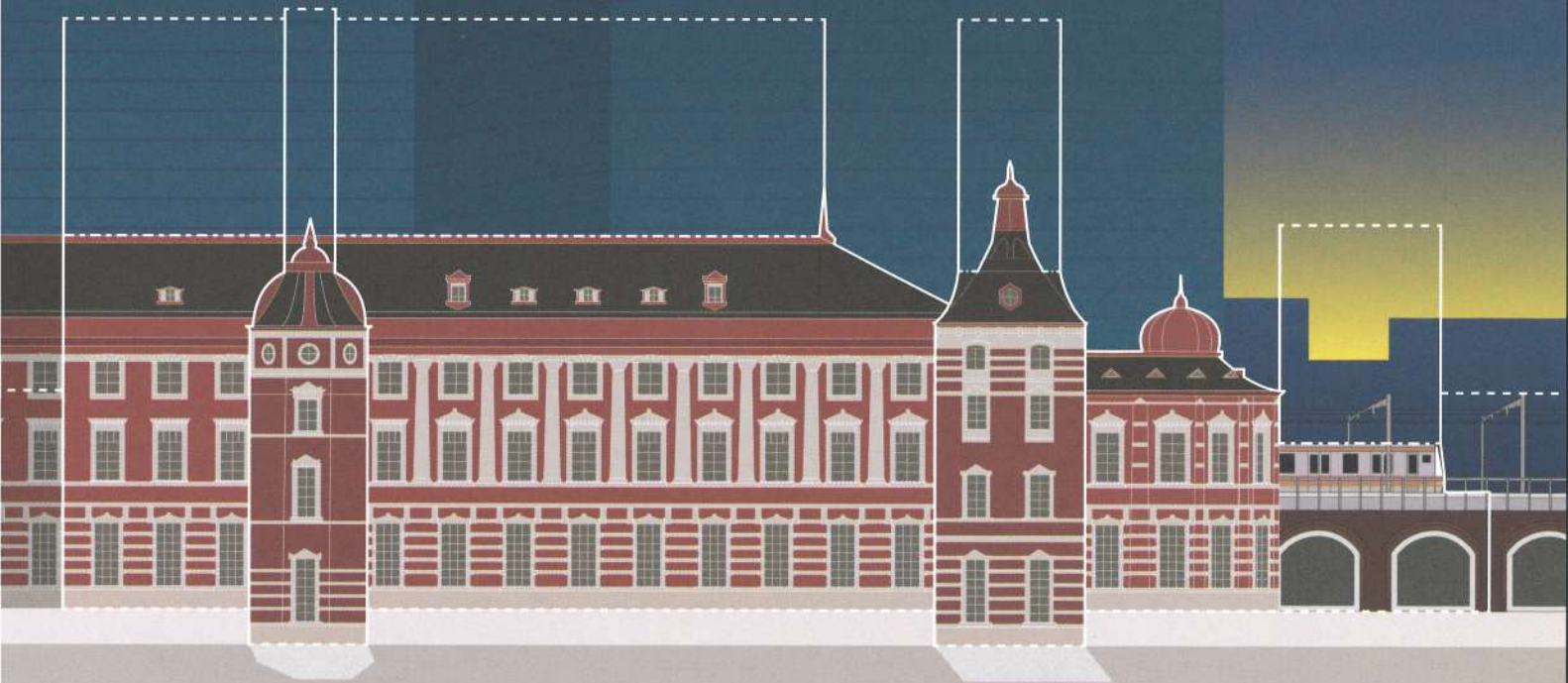
東京駅開業百年記念〈スペシャル・オープン・ウィーク〉駅の美術館で楽しむ13日間

探検！発見！

東京駅

2014 11.18 TUE → 30 SUN

東京ステーションギャラリー
TOKYO STATION GALLERY



開館時間 | 10:00~18:00 入館料 | 一般・大学生200円、高校生以下無料

※金曜日は20:00まで開館、入館は閉館の30分前まで【期間中無休】 ※20名以上の団体は100円引き ※障がい者手帳等持参の方は100円引き、その介添者1名は無料
会場 | 東京ステーションギャラリー (〒100-0005東京都千代田区丸の内1-9-1) 交通 | JR東京駅 丸の内北口 改札前
お問い合わせ先 | Tel.03-3212-2485 (東京ステーションギャラリー) 主催 | 東京ステーションギャラリー (公益財団法人東日本鉄道文化財団)
企画協力 | 中村佳史 (HUMIコンサルティング) 協力 | 学校法人工学院大学 ※このチラシは、切り線、谷折り線、山折り線に沿って作ると駅舎が立体的になります。

TOKYO STATION
GALLERY



東京駅開業百年記念〈スペシャル・オープン・ウィーク〉駅の美術館で楽しむ13日間

探検!発見!

東京駅

2014 11.18 TUE → 30 SUN
東京ステーションギャラリー
TOKYO STATION GALLERY

東京ステーションギャラリーは、駅舎創建時の躯体レンガを露わにした展示室を持つユニークな美術館です。その建物の面白さを、気軽に体感できる機会として、通常の展覧会とは一味違った期間を設けます。期間中は、丸の内駅舎中央部分1/20模型へのプロジェクションマッピング上映や、「東京駅・街・アート」をテーマに、ワークショップやツアー、講座などの多彩なイベントを開催します。子どもから大人まで楽しめる13日間限定の特別企画です!

11.18 TUE → 30 SUN PROGRAM 期間中、常時開催



丸の内駅舎中央部分の1/20模型を使ったプロジェクションマッピング上映



東京駅が出来たころの丸の内体感展示



復原前・復原後の東京駅断面模型を展示 (工学院大学 製作)

11.18 TUE → 30 SUN EVENTS

東京駅・街・アートをテーマにしたイベントです。「レンガ・タッチ & トークツアー」以外のイベントは全て事前申込制、先着順です。定員に達し次第受付を終了します。



19 WED 東京駅丸の内駅舎保存復原工事の記録

駅舎の保存・復原工事にあたって発見した歴史的事実や建築意匠から見てきた東京駅創建時の時代精神などをお話します。
講師 | 大内田史郎 (工学院大学建築学部准教授)
日時 | 11月19日 (水)
19:00~20:30 (閉館後・開場18:30)
(60名) [200円]

20 THU 丸の内の今昔 -これまでの100年これからの100年-

東京駅周辺地域を文化都市・東京の玄関口としてとらえ、これまでの街の発展やこれからのあるべき姿を考えます。
講師 | 横倫明 (三菱地所株式会社丸の内開発部長)
日時 | 11月20日 (木)
19:00~20:30 (閉館後・開場18:30)
(60名) [200円]

22 TUE → 30 SUN 東京駅探訪セミナー ツアー《アート編》

東京駅構内にある、アート作品を学芸員と一緒に巡ります。
講師 | 成相肇 (東京ステーションギャラリー学芸員)
日時 | ①11月22日 (土)、②30日 (日)
10:00~11:00
(各回15名) [500円]

22 SAT ショートムービーをつくろう!

スマホなどを使って、親子で東京駅を題材にした30秒のショートムービーを作ります。
講師 | 森内歳博 (株式会社らくだスタジオ代表取締役社長)
日時 | 11月22日 (土) 14:00~16:00
(小学生以上の子どもとその保護者、10組20名)
[一人500円]

23 TUE → 29 SUN 東京駅探訪セミナー ツアー《歴史編》

東京駅構内にある、駅の歴史を象徴するスポットを学芸員と一緒に巡ります。
講師 | 奥原哲志 (鉄道博物館学芸員)
日時 | ①11月23日 (日)、②29日 (土)
10:00~11:00
(各回15名) [500円]



23 SUN おもしろ素材で作る! パワフルディーゼル機関車

“線路の上の力持ち”ディーゼル機関車を、身のまわりにある意外な素材を組み合わせて作ります。
講師 | 加藤力 (現代美術作家/芸術造形研究科 開発専攻部)
日時 | 11月23日 (日)
①13:00~15:00、②15:30~17:30
(4歳から小学生の子どもとその保護者、各回10組20名)
[一組3,000円]



24 MON たてもん文様帖 ~東京駅の巻~

東京都庭園美術館 × 下中菜穂ワークショップ「切紙でつくる「たてもん文様帖」」を東京駅で開催します。
講師 | 下中菜穂 (造形作家、もんまり研究者)
日時 | 11月24日 (月・祝)
①10:30~12:00、②14:00~15:30
(各回20名 (小学校高学年以上)) [一人1,000円]

26 WED 3つの東京駅展 学芸員トークライブ

東日本鉄道文化財団が運営する鉄道博物館、旧新橋停車場鉄道歴史展示室、東京ステーションギャラリーの3館で開催する東京駅展の各担当学芸員が語ります。
講師 | 川野敬子 (鉄道博物館学芸員)、河野真理子 (旧新橋停車場鉄道歴史展示室学芸員)、富田豪 (東京ステーションギャラリー館長)、進行 | 菅田匠 (旧万世橋駅担当学芸員)
日時 | 11月26日 (水)
19:00~20:30 (閉館後・開場18:30)
(60名) [200円]

27 THU 日本橋の今昔 -これまでの100年これからの100年-

東京駅周辺地域を文化都市・東京の玄関口としてとらえ、これまでの街の発展やこれからのあるべき姿を考えます。
講師 | 新原昇平 (三井不動産株式会社日本橋づくり推進部長)
日時 | 11月27日 (木)
19:00~20:30 (閉館後・開場18:30)
(60名) [200円]

29 SAT 美術館でビブリオバトル!? ~「駅」をテーマに書評合戦!

本の紹介コミュニケーションゲーム「ビブリオバトル」を、初めて美術館を会場に開催!講演と「駅」にまつわる本のバトルを実施します。発表者・観覧者共に募集!
講師 | 岡野裕行 (ビブリオバトル普及委員会理事、慶應義塾大学文学部国文学科助教)
日時 | 11月29日 (土)
14:30~16:30 (開場14:00)
(発表6名/観覧60名) [入館料のみ]

30 SUN 美術館の体験をセルフ・デザインしよう

美術館の教育普及活動などの事例を通して、これらの美術館のあり方や可能性を参加者と共に考えます。
講師 | 稲直彩和子 (東京都美術館学芸員 アート・コミュニケーション担当係長) (予定)
日時 | 11月30日 (日)
14:00~16:00 (開場13:30)
(40名) [入館料のみ]



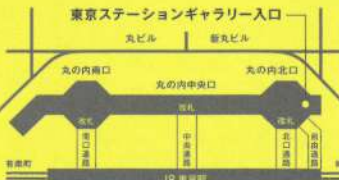
EVERY レンガ・タッチ & トークツアー

東京ステーションギャラリーの建築的特徴を楽しみながら学び、創建時のレンガ実物資料に触れるツアー。土・日・祝日には、東京駅断面模型の製作に携わった工学院大学の学生や卒業生がトークに加わります。
日時 | 会期中毎日 ※詳細はホームページ
(各回20名) *当日受付 [入館料のみ]

〈 〉内は対象、定員です。[]内は参加費(入館料込み)です。
各イベント詳細は東京ステーションギャラリーホームページをご覧ください。
イベントは全て事前申込制、先着順です。定員に達し次第受付を終了します。
●お申込み方法
下記を記載したEメールに「オープン・ウィーク申込み」とタイトルをつけて右記のアドレスへお送りください。tsg-uketsuke@ejrcf.or.jp
このアドレスからのメールを受信できるよう端末の設定をご準備ください。

- (1)参加を希望するプログラム名と日時 (2)参加者氏名(フリガナ) *複数名可
- (3)年齢 (4)連絡先電話番号(複数名の場合は代表者の番号)

注意事項
●プログラム等にお申し込みが必要です。●申込みメールが到着しない場合がございます。申込みから3日過ぎても返信が届かない場合はお電話ください。
●予約状況は、スタッフブログ (<http://ejrcfblog.com/>) や Facebook ページ「スペシャル・オープン・ウィーク」に随時掲載します。
お問い合わせ: 東京ステーションギャラリー 03-3212-2485 〒100-0005 東京都千代田区丸の内1-9-1 <http://www.ejrcf.or.jp/gallery/>



交通: JR 東京駅 丸の内北口 改札前(東京駅丸の内新緑駅舎内)
東京ステーションギャラリー
TOKYO STATION GALLERY