

絵画 なの のか



《人質の頭部》1944年 国立国際美術館蔵
©ADAGP, Paris & JASPAR, Tokyo, 2014
D0553

JEAN ジャン・フォートリエ展 FAUTRIER

2014年5月24日(土)ー7月13日(日)

| 開館時間 | 10:00ー18:00 ※金曜日は20:00まで ※入館は閉館の30分前まで | 休館日 | 毎週月曜日

T 東京ステーションギャラリー 〒100-0005 東京都千代田区丸の内1-9-1
TOKYO STATION GALLERY Tel.03-3212-2485 <http://www.ejrca.or.jp/gallery/>
交通: JR東京駅 丸の内北口 改札前(東京駅丸の内駅舎内)

| 主催 | 東京ステーションギャラリー(公益財団法人東日本鉄道文化財団)/東京新聞 | 後援 | 在日フランス大使館/アンスティチュ・フランセ日本
| 協力 | エールフランス航空

| 入館料 | 一般:1,100円/高校・大学生:900円/小・中学生600円 ※20名以上の団体は100円引 ※障がい者手帳等持参の方は100円引、その介添者1名は無料



90^e ANNIVERSAIRE
DU PARTENARIAT CULTUREL
FRANCO-JAPONAIS
日仏文化協力90周年



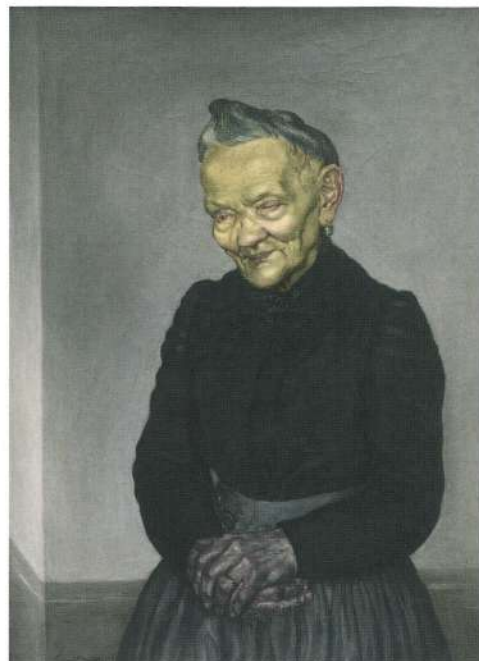
1924-2014



1



2



3

JEAN ジャン・フォートリエ展 FAUTRIER

時代を震撼させた画家、ジャン・フォートリエ(1898-1964)の、日本ではじめての本格的な回顧展です。

フォートリエは、1908年にパリからロンドンに移住、ロイヤル・アカデミーとスレイド美術学校で学び、1922年、写実的な絵でサロン・ドートンヌに初入選。その後、色彩の暗い抽象化した画風へと変化し、1930年代は不景気もあり絵が売れず、美術界から一旦遠ざかりました。

第二次世界大戦が勃発すると、パリに戻ってアトリエを構え、制作を再

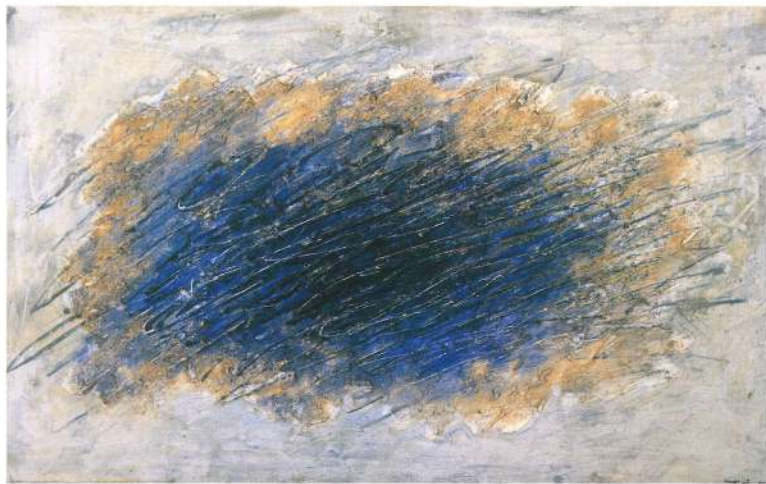
開します。1943年からはドイツ軍の捜査を逃れ、友人の手助けを得て、戦時体験をもとにした連作に取り組みました。これらをパリ解放後すぐのドゥルーアン画廊の個展で発表、フォートリエは文学者、批評家らの称賛と批判を浴びながらパリの美術界へ復帰を果たしました。厚い絵肌に戦争で抑圧される人間像を半ば抽象的に印し、その主題と確かな存在感をもつ絵自体の強さによって、《人質》シリーズは、人びとに深い衝撃を与えたのです。

以降、フォートリエは、厚い絵具の層を基盤にして、人体や自然をテーマに、美しく緊張した絵画を突き詰め、1960年にはヴェネチア・ビエンナーレで大賞を受賞しました。

本展は、《人質》シリーズより絵画10点、彫刻2点を展示し、また、油彩、水彩、版画、彫刻等計約90点を時代別に紹介します。この機会に、その意義や歴史性を感じていただければ幸いです。



4



5

関連イベント(予定)

1. ギャラリー・トーク

担当学芸員による展覧会解説

日時:6月11日(水)、6月25日(水) 15:00~(約30分)

*3F展示室集合 *参加費無料(要別途入館料)

*混雑時には中止することがあります。

2. レンガ・タッチ&トーク

煉瓦が特徴的な当館のたでの解説

日時:6月13日(金)、6月27日(金) 18:00~(約15分)

*1Fエントランス集合 *参加費無料(要別途入館料)

*定員:先着15名

イベントの最新情報は随時HPでお知らせします。

コレクション展示(予定)

堂本尚郎 《流星》1974年、《蓮池》2004年

巡回会場情報

豊田市美術館 7月20日(日)~9月15日(月・祝)

国立国際美術館 9月27日(土)~12月7日(日)

東京ステーションギャラリー 今後の開催予定

●泥象 鈴木治の世界 7月26日-8月31日

●DISCOVER, DISCOVER JAPAN 9月13日-11月9日

●東京駅100年の記憶 12月13日-2015年3月1日

1—《悲劇的な顔(大)》1942年 パリ国立近代美術館蔵
©Centre Pompidou, MNAM-CCI, Dist. RMN-Grand Palais /
Droits réservés / distributed by AMF

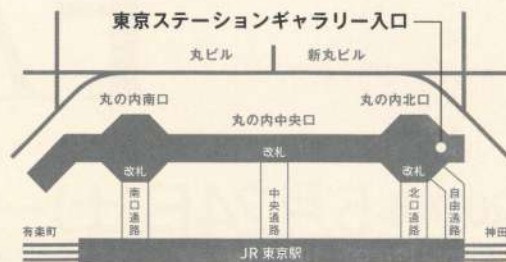
2—《鬼の皮》1927年 個人蔵 Photo: Patrick Goetelen

3—《管理人の肖像》1922年 ウジェーヌ・ルロワ美術館蔵、トゥルコワン

4—《林檎》1940-41年 個人蔵 Photo: Georges Meguerditchian, Paris

5—《黒の青》1959年 個人蔵

©ADAGP, Paris & JASPAR, Tokyo, 2014
D0553



交通: JR 東京駅 丸の内北口 改札前(東京駅丸の内赤煉瓦駅舎内)

東京ステーションギャラリー
TOKYO STATION GALLERY
〒100-0005 東京都千代田区丸の内1-9-1 Tel. 03-3212-2485
<http://www.ejrcf.or.jp/gallery/>